

Competencias educativas del maestro según
diversas entidades :

DEPR & ISTE

ISTE

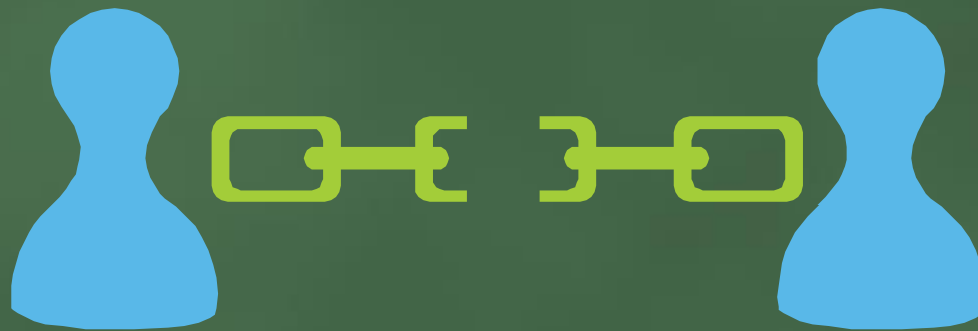
- The International Society for Technology in Education

Misión:

ISTE avanza en la excelencia en el aprendizaje y enseñanza a través del uso efectivo de la innovación y de la tecnología.

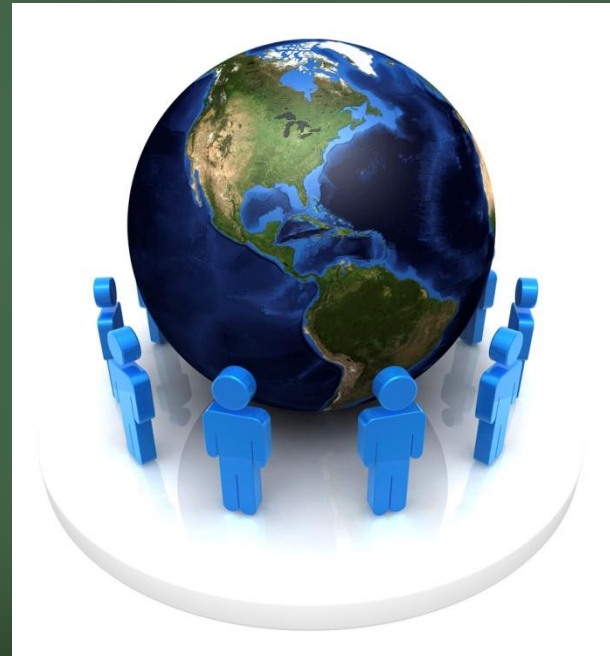
Visión

• Reconocido como un socio en el avance en la educación de excelencia a través de aprendizaje innovador, enseñanza y liderazgo.



Cont. Visión

- Son una comunidad mundial de líderes educativos que crean un mundo en donde los aprendices pueden alcanzar su potencial creativo e intelectual.



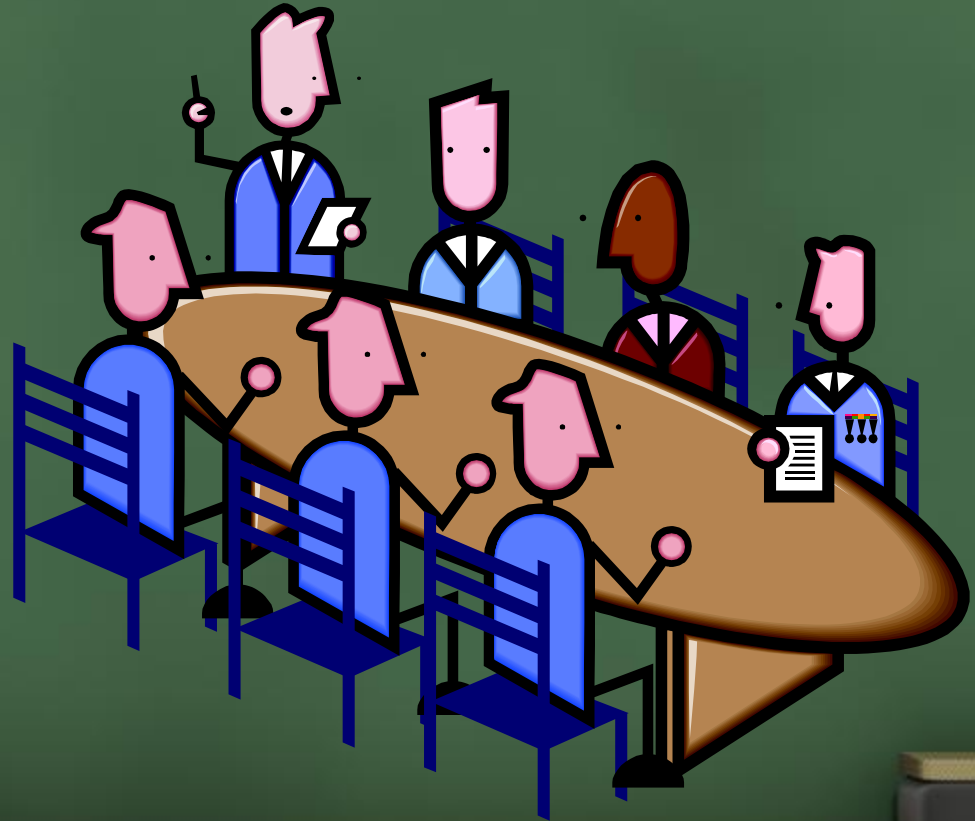
ISTE

- Es la asociación principal de los educadores y líderes de la educación.
- Se dedican a mejorar el aprendizaje y la enseñanza para promover el uso efectivo de la tecnología en el PK-12 y la formación profesional.

- Representa a más de 100,000 líderes de la educación y los líderes emergentes de todo el mundo e informa a sus miembros sobre cuestiones educativas de alcance nacional y mundial.



- Incluye como miembros a:
 - Individuos
 - Organizaciones
 - Empresas afiliadas



Estándares Profesionales de los Maestros de Puerto Rico

- El desarrollo en las tecnologías de información y comunicación (TIC) y otras innovaciones tecnológicas presentan un reto y una oportunidad para los educadores.



- El maestro integra la tecnología para crear ambientes para el mejor aprendizaje y facilitar la inclusión de todos los estudiantes en el proceso de aprender.



- La tecnología, especialmente la basada en la computadora, debe ser integrada intencional y sistemáticamente como herramienta para el desarrollo del pensamiento en los procesos de enseñanza y aprendizaje.



Diagrama de Venn

ISTE

- Promueven la inventiva
- Enfatiza la creatividad del estudiante
- Involucra a los padres y a la comunidad mediante el uso de tecnología para éxito de los estudiantes
- Crean vínculos con otras culturas a través de la tecnología.

DEPR

- El estudiante protagoniza de su aprendizaje.
- Involucra a la comunidad para contribuir al acceso de la tecnología

- Utilizan el conocimiento y la tecnología como herramienta
- Demuestran fluidez en los procesos tecnológicos.
- Utilizan la tecnología para enfrentar desafíos del mundo real.
- Promueve el aprendizaje colaborativo.
- Personaliza las actividades para los diversos estilos de aprendizaje.
- Modelar el uso ético de la tecnología

ISTE	DEPR	Semejanzas
Promueven la inventiva	El estudiante es protagonista de su aprendizaje.	Utilizan el conocimiento y la tecnología como herramienta.
Uso continuo de la creatividad.	Involucra a la comunidad para contribuir al acceso a la tecnología.	Demostrar fluidez con los procesos tecnológicos.
Crear vínculos con otras culturas a través de la tecnología.		Utilizan la tecnología para enfrentar desafíos del mundo real.
Crean un vínculo con los padres.		Promueven el aprendizaje colaborativo.
		Personalizan las actividades para los diferentes tipos de aprendizaje.

•Referencias

- Departamento de Educación. (2008). *Estándares Profesionales del Maestro*. Recuperado de

<http://www.de.gobierno.pr/sites/de.gobierno.pr/files/Estandares%20Profesionales%20de%20los%20Maestros%20de%20Puerto%20Rico%202008.pdf>